

## Πασχαλινά κόκκινα αυγά

Τα αυγά αποτελούν σύμβολο της δημιουργίας, της γέννησης και της ζωής και της ευημερίας. Βαμμένα κόκκινα, όπως το αίμα της θυσίας του Ιησού, αποτελούν αναπόσπαστο κομμάτι των παραδόσεων του Πάσχα. Το κόκκινο χρώμα συμβολίζει τη σταύρωση και την Ανάσταση του Χριστού.

Το βάψιμο των αυγών εθίσται να γίνεται κάθε Μ. Πέμπτη. Κάθε Πάσχα τα περισσότερα νοικοκυριά βάζουν τα αυγά σε κόκκινο χρώμα, όπως ορίζει η παράδοση αλλά και σε άλλα χρώματα πλέον όπως μπλε, κίτρινο, μοβ ή άλλους χρωματισμούς.


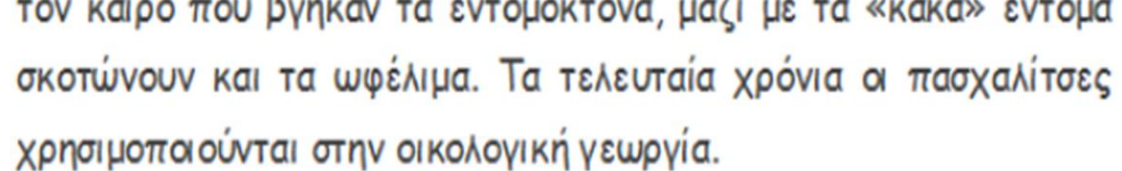
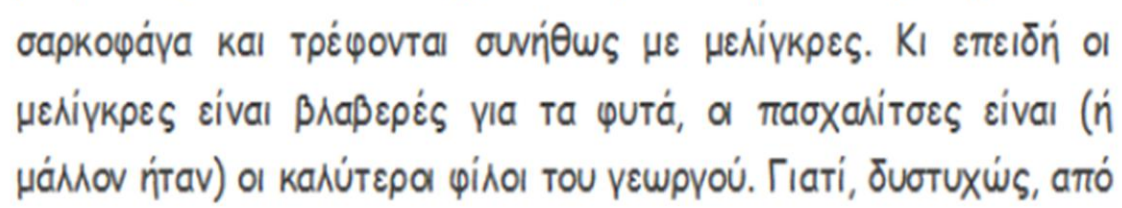
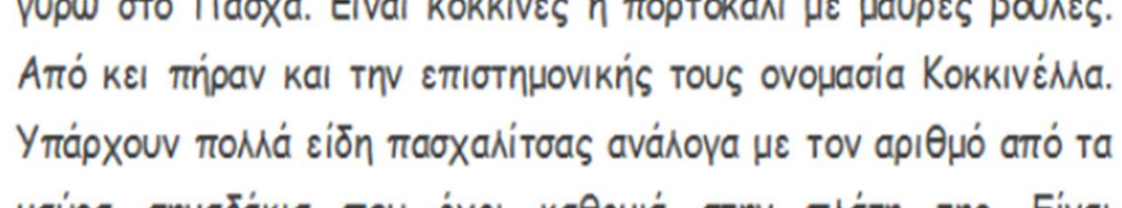
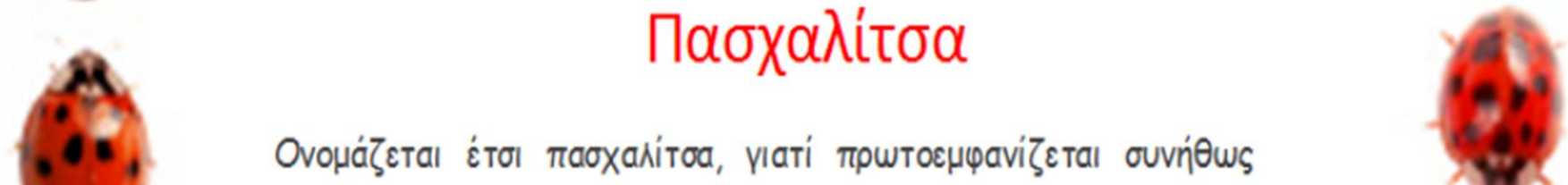
Δοξασίες ισχυρίζονται ότι η Παναγία φέρεται να είχε τοποθετήσει ένα καλάθι με αυγά κάτω από τον εσταυρωμένο, τα οποία βάφτηκαν με το αίμα Του. Ένας άλλος θρύλος αναφέρεται σε μια γυναίκα η οποία περπατώντας στο δρόμο κρατώντας ένα καλάθι με αυγά πληροφορήθηκε για την ανάσταση του Χριστού. Αδυνατώντας να το πιστέψει απάντησε πως κάτι τέτοιο θα μπορούσε να έχει συμβεί μόνο εάν τα αυγά που κρατούσε βάφονταν κόκκινα, όπως και έγινε.





## Πασχαλίτσα

Ονομάζεται έτσι πασχαλίτσα, γιατί πρωτοεμφανίζεται συνήθως γύρω στο Πάσχα. Είναι κόκκινες ή πορτοκαλί με μαύρες βούλες. Από κει πήραν και την επιστημονικής τους ονομασία Κοκκινέλλα. Υπάρχουν πολλά είδη πασχαλίτσας ανάλογα με τον αριθμό από τα μαύρα σημαδάκια που έχει καθεμιά στην πλάτη της. Είναι σαρκοφάγα και τρέφονται συνήθως με μελίγκρες. Κι επειδή οι μελίγκρες είναι βλαβερές για τα φυτά, οι πασχαλίτσες είναι (ή μάλλον ήταν) οι καλύτεροι φίλοι του γεωργού. Γιατί, δυστυχώς, από τον καιρό που βγήκαν τα εντομοκτόνα, μαζί με τα «κακά» έντομα σκοτώνουν και τα ωφέλιμα. Τα τελευταία χρόνια οι πασχαλίτσες χρησιμοποιούνται στην οικολογική γεωργία.





## Λαγός του Πάσχα

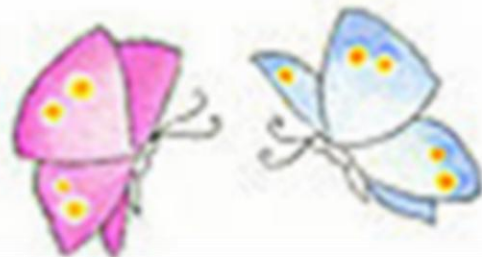
Τον βρίσκουμε στα παιχνίδια και στα δώρα του Πάσχα, αλλά δεν μας είναι γνωστός από την ελληνική παράδοση. Είναι έθιμο που προέρχεται από τη Δυτική Ευρώπη. Ιδιαίτερα στις γερμανικές χώρες ο λαγός του Πάσχα έρχεται από την εξοχή και φέρνει τ' αυγά στα παιδιά. Το ζώο αυτό παρουσιάζεται με μαγικές ικανότητες κι είναι συνήθως ταξιδευτής ταχυδρόμος, αλλά και καλό πνεύμα της βλάστησης, πράγμα που το συναντούμε και σε ελληνικά έθιμα θερισμού. Οι λαγοί στη γερμανική παράδοση ήταν συνδεδεμένοι με τη γονιμότητα. Από τη στιγμή λοιπόν που το Πάσχα γιορτάζεται την Άνοιξη, που η φύση αναγεννιέται, οι λαγοί συνδέθηκαν αναπόφευκτα με τη μεγάλη θρησκευτική γιορτή.





## Πεταλούδα

Οι πεταλούδες συνδέονται με τη ζωή του Χριστού. Πιο συγκεκριμένα, το κουκούλι της πεταλούδας συμβολίζει το θάνατο.. ενώ η μετατροπή της από κάμπια σε πεταλούδα συνδέεται με την Ανάσταση.





## Τσουρέκι

- Είναι ο εξειλεγμένος τύπος του πασχαλινού ψωμιού, της Λαμπροκουλούρας ή του Λαμπράψωμου. Το όνομα "τσουρέκι" προέρχεται από την Τουρκική λέξη "curek", που αναφέρεται σε οποιοδήποτε ψωμί είναι φτιαγμένο με ζύμη, που περιέχει μαγιά. Το ψωμί αυτό είναι συμβολικό, γιατί αντιπροσωπεύει την ανάσταση του Χριστού, καθώς το αλεύρι ζωντανεύει και μεταμορφώνεται σε ψωμί. Το ψωμί συμβόλιζε τη "ζωή" και στην ειδωλολατρική παράδοση και μπορούμε να βρούμε απομεινάρια της ακόμη και σήμερα, σε παραδόσεις όπως της προσφοράς Πασχαλινού ψωμιού και κόκκινων αβγών στους τάφους αγαπημένων προσώπων κατά το Πάσχα. Το σχήμα των Πασχαλινών ψωμιών ποικίλλει ανάλογα με τις τοπικές παραδόσεις. Το πιο γνωστό είναι φυσικά η πλεξούδα, με ή χωρίς κόκκινο αβγό. Οι πλεξούδες και οι κόμποι προέρχονται από τους ειδωλολατρικούς χρόνους ως σύμβολα για την απομάκρυνση των κακών πνευμάτων.

- Το όνομα "τσουρέκι" μάλλον υιοθετήθηκε από τους Έλληνες κατά την περίοδο της τουρκικής κατοχής, και έκτοτε ξεκίνησαν να φτιάχνουν τη δική τους εκδοχή ενός γλυκού ψωμιού φτιαγμένο με γάλα, βούτυρο και αβγά.





A decorative border of colorful Easter eggs surrounds the text. The eggs feature various patterns and colors, including stripes, zig-zags, polka dots, and solid colors like purple, green, yellow, and pink.

## Πασχαλινό αρνί

Από την τελετή της εορτής του Πάσχα στους Εβραίους προέρχεται και το έθιμο του θυσιαζόμενου αμνού, με το αίμα των σποίων έβαφαν την είσοδο των σπιτιών τους, κατ' αναπαράσταση της νύχτας της εξόδου από την Αίγυπτο. Στο πασχαλινό δείπνο υπήρχαν επίσης πικρά χόρτα σε ανάμνηση της πικρίας από την δουλεία στην Αίγυπτο, οίνος, αλλά και άζυμος άρτος σε υπενθύμιση της βιαστικής αναχωρήσεως από την Αίγυπτο. Μετά την έλευση του Χριστού, ο ίδιος θυσιαζόμενος υπήρξε ο "αμνός" του Θεού, ο οποίος "πήρε" τη θέση του πασχαλινού αμνού, αφού θυσιάστηκε για την ανθρωπότητα. Οι αμνοί είναι από τα πιο αναγνωρίσιμα σύμβολα του Πάσχα, καθώς συμβολίζουν το Χριστό.