

1. Έχοντας υπόψη το έγγραφο *ΝΟΤΕΣ ΣΤΟ ΠΕΝΤΑΓΡΑΜΜΟ* να γράψετε στο τραγούδι «Κερκυραϊκός χορός» κάτω από τις νότες τα ονόματά τους (ντο μι, σολ κτλ) και πάνω από τις νότες τα ρυθμικά ονόματά τους (τα, τι-τι κτλ)

π.χ.



The image shows a musical staff with a treble clef. It contains five notes: a quarter note on G4, a beamed eighth note on A4, another beamed eighth note on B4, a quarter note on C5, and a quarter note on D5. Above the staff, the rhythmic labels are: 'τα' above the first note, 'τι τι' above the second and third notes, and 'τα τα' above the fourth and fifth notes. Below the staff, the pitch labels are: 'μι' below the first note, 'φα σολ' below the second and third notes, and 'λα λα' below the fourth and fifth notes.

2. Έπειτα, προσπαθήστε να χτυπήσετε τα τέταρτα (τα) με παλαμάκια, τα όγδοα (τι-τι) στα πόδια, και τα μισά (τα-α) με το πέλμα του ποδιού, σύμφωνα με την διάρκειά τους (τα μισά πολύ αργά, τα τέταρτα αργά και τα όγδοα γρήγορα) και να διαβάσετε τα λόγια του τραγουδιού σύμφωνα με το ρυθμό.

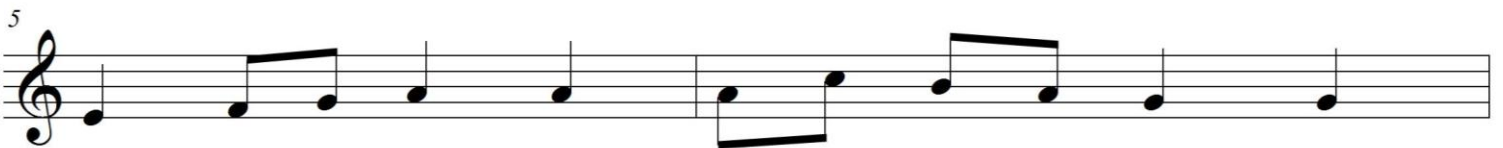
Κερκυραϊκός χορός



Δω - σ'αυ - τή τη γει - το - νιά την πα - ρα - πά - νω ρού - γα



τη φω - λιά της έ - χτι - σε μια πέρ - δι - κα μι - κρού - λα



Πως ή - θε - λα πο - λύ να την παι - νέ - ψω



με λου - λού - δια του Μα - γιού στε - φά - νια να της πλέ - ξω



Μα αυ - τή,εί - ναι παι - νε - μέ - νη και ξα - κου - στή
ό - που πάει ό - που γυ - ρί - σει ό - που στα - θεί



Πέρ - δι - κα μι - κρή πέρ - δι - κά - μου ξα - κου - σμέ - νη
που μεσ' το χο - ρό εί' - σαι,η μό - νη ζη - λε - μέ - νη



Έ - λα ε - δώ για να σου πω γλυ - κά



πό - σο ε - γώ σε α - γα - πό τρε - λά